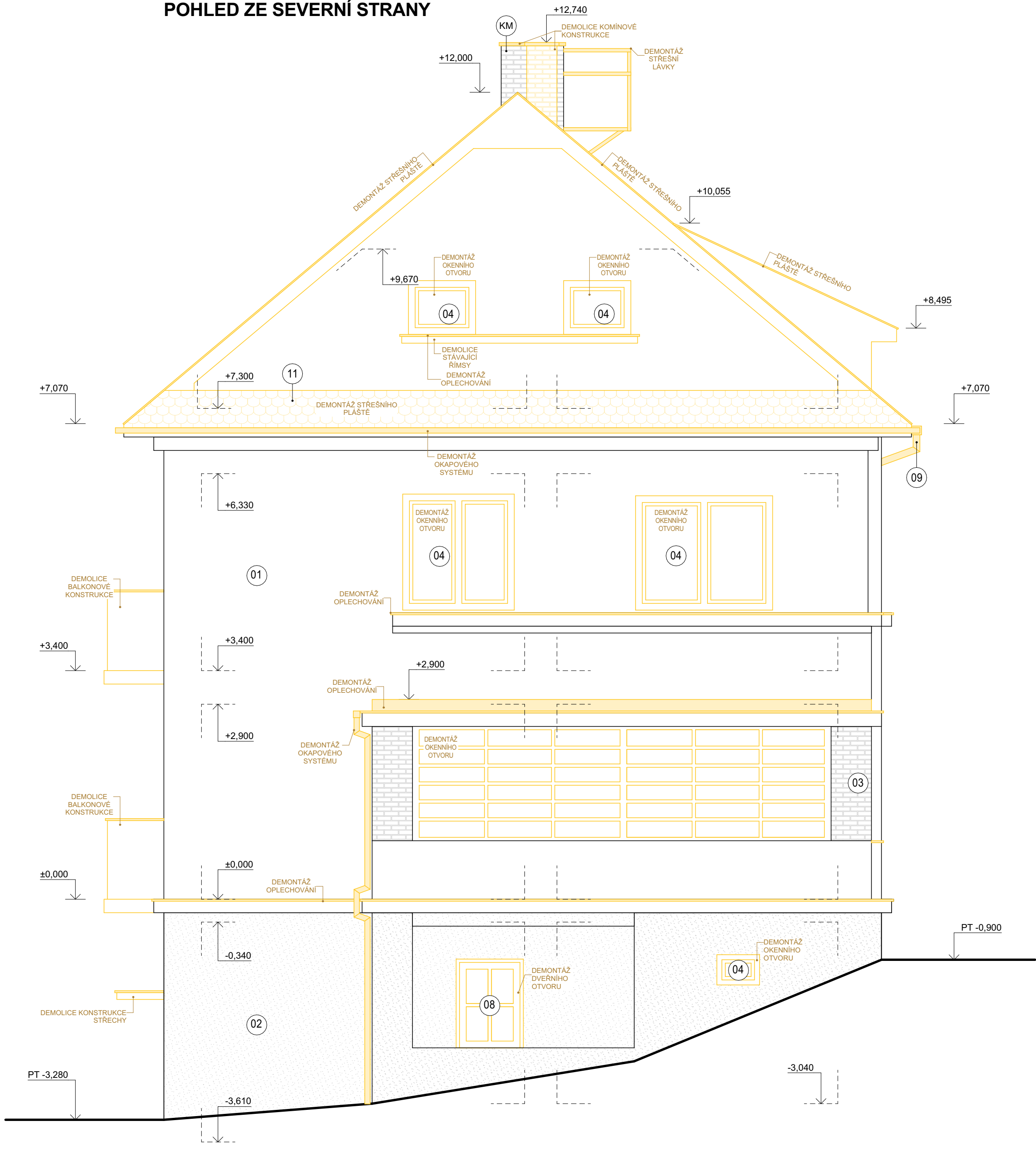


SO-01  
POHLED ZE SEVERNÍ STRANY



SO-01  
POHLED Z VÝCHODNÍ STRANY



POZNÁMKY

- STÁVAJÍCÍ KONSTRUKCE
- BOURANÉ KONSTRUKCE

-TATO PROJEKTOVÁ DOKUMENTACE JE URČENA PRO PROVEDENÍ STAVBY - DPS (NEHAZRUJE VÝROBNÍ POPŘÍPADĚ DÍLENSKOU DOKUMENTACI)  
-TATO DOKUMENTACE BYLA ZPRACOVÁNA NA ZÁKLADĚ INVESTOREM DODANÝCH PODKLADŮ, FYZIKÉ PROHLÍDKY  
AZAMĚŘENÍ NA STAVBĚ

- VD Vranov - Technické zabezpečení vjezdu na korunu hrázce - 2019 (Ing. Eva Papoušková, Ing. arch. Hana Weigner Kukletová)
- VD Vranov n. Dyji - Povodí Moravy, Stavební úpravy inspekčních pokojů - 1 996 (AC - projekt, Stavocentrum, Dobšická 12, Znojmo)
- Dům Hrázného Vranov, oprava umývárny a zřízení šatny - 1984
- Projektové dokumentace, Vranov - přehrada, Domek hrázného - 1932

- S.V. - SVĚTLÁ VÝŠKA  
- VZHLÉDEM K CHARAKTERU STAVBY - REKONSTRUKCE - JE MOŽNÉ, ŽE SE NA STAVBĚ NACHÁZĚJÍ SKRYTÉ DETAILY, KTERÉ NEBYLO MOŽNÉ V RÁMCÍ ZAMĚŘENÍ A PRŮKUMU OBJEKTU ZACHYTIT. POKUD BUDOOU ODHALENY DROBNÉ NEJASNOSTI ČI NEDOSTATKY V PROJEKTOVÉ DOKUMENTACI, KONTAKTUJE DODAVATEL STAVBY ZPRACOVATELE PD, KTERÝ ZAJISTÍ ŘEŠENÍ DANÉ PROBLEMATIKY.  
- ZAMĚŘENÍ BYLO PROVEDENO POMOCÍ ZÁKLADNÍCH MĚŘIDEL (SVINOVAČI METR, LASEROVÝ DÁLKOMĚR, NIVELAČNÍ PŘÍSTROJ).  
- BOURACÍ PRÁCE BUDOU PROVÁDĚNY TAKOVÝM ZPŮSOBEM, ABY NEBYLA OHROŽENA STABILITA NAVAZUJÍCÍCH KONSTRUKCÍ, POPŘÍPADĚ STABILITA CELÉHO OBJEKTU. V PŘÍPADĚ BOURÁNÍ V NOSNÝCH KONSTRUKCÍCH JE NEJPRVE ZAPOTŘEBÍ PROVÉST STATICKÉ ZAJISTĚNÍ NAVAZUJÍCÍCH KONSTRUKCE A NÁSLEDNĚ JE MOŽNÉ PŘISTOUPIT K SAMOTNĚMU BOURÁNÍ.  
- V PŘÍPADĚ NEJASNOSTÍ JE NEZBYTNÉ KONTAKTOVAT STATIKA, KTERÉ STANOVÍ PŘESNÝ ZPŮSOB PROVÁDĚNÍ BOURACÍCH PRACÍ.  
- PŘI PROVÁDĚNÍ BOURACÍCH PRACÍ DOJDE POUZE K DEMOLICI OZNAČENÝCH ČÁSTÍ OBJEKTU  
- V NÁSLEDUJÍCÍ POSTUPU BOURACÍCH A DEMOLIČNÍCH PRACÍ JSOU UVEDENY POUZE OBECNÉ ZÁSADY A ORIENTAČNÍ SLED PRACÍ. PŘED SAMOTNÝM BOURÁNÍM SE ZVOLÍ TAKOVÝ POSTUP, KTERÝ NEJLÉPE VYHOVUJE VŠEM ZŮVYKLOSTEM PŘI DEMOLICI ZA DODRŽENÍ VŠECH ZÁSAD A POŽADAVKŮ BEZPEČNOSTI PRÁCE S MAXIMÁLNÍM OHLEDEM NA STAV ŽIVOTNÍHO PROSTŘEDÍ.  
- BĚHEM REALIZACE BOURANÝCH PRACÍ MUSÍ PROBIHAT MÍSTNÍ ŠETŘENÍ TECHNICKÉHO STAVU KONSTRUKCÍ

- PŘED ZAHÁJENÍM BOURACÍCH PRACÍ MUSÍ BYT ODPOJENY VEŠKERÉ PŘÍPOJKY INŽENÝRSKÝCH SÍTÍ, MUSÍ BYT VYČLÍENÝ PROSTOR, KDE BUDOU DOČASNĚ SHROMAŽDOVÁNY A TRIDĚNÝ VYBOURANÉ HMOTY A MUSÍ DOJÍT K ZAJISTĚNÍ BEZPROSTŘEDNÍHO OKOLÍ BOURANÉHO OBJEKTU.
- PŘI BOURACÍCH PRACÍCH SE MUSÍ POSTUPOVAT SHORA DOLŮ (OD HŘEBENE STŘECHY), OBJEKT BUDE ODSTRANĚN POSTUPNĚ BEZ POUŽITÍ TRHAVIN. KONSTRUKČNÍ PRVKY NESMĚJÍ BYT PŘED ODSTRANOVÁNÍM ZATÍŽENY, NOSNÉ KONSTRUKCE BUDOU VŽDY VYBOURÁNY AŽ PO ODSTRANĚNÍ KONSTRUKCÍ NESENÝCH.
- PO DOSAŽENÍ KOMPLETNÍHO A ÚPLNÉHO VYKLIZENÍ BOURANÉHO OBJEKTU SE JAKO PRVNÍ DEMONTUJÍ VEŠKERÉ ZAŘÍZOVACÍ PŘEDMĚTY A ROZVODY ZT. DÁLĚ DOJDE K DEMONTÁŽI OKEN A DVEŘÍ VČETNĚ RÁMŮ.
- NÁSLEDNĚ DOJDE K ROZEBRÁNÍ STŘECHY A STŘEŠNÍ KRYTINY POTÉ K ROZEBRÁNÍ SAMOTNÉ KONSTRUKCE DŘEVĚNÉHO KROVU.
- V DALŠÍ FÁZI BOURACÍCH PRACÍ DOJDE K OBNAZENÍ, SEJMUTÍ A ODSTRANĚNÍ STROPNÍ KONSTRUKCE.
- POTÉ DOJDE K ODBOURÁNÍ OBVODOVÉHO PLÁŠTĚ A SVISLÝCH KONSTRUKCÍ AŽ K ZÁKLADOVÉ ČÁSTI.
- DOJDE K ŘÁDNÉMU VYKLIZENÍ PROSTORU PO DEMOLOVANÝCH KONSTRUKCÍCH A VEŠKERÉ VYBOURANÉ MATERIÁLY BUDOU NEPRODLNĚ VYVÁŽENY Z PROSTORU STAVBY, TRIDĚNÝ DLE POŽADAVKŮ ZÁKONA O ODPADECH A KATALOGU ODPADŮ A ODVÁŽENY NA SKLÁDKU, NEBO RECYKLOVÁNY.

- BUDE PROVEDENA KOMPLETNÍ DEMONTÁŽ SYSTÉMU OCHRANY PŘED BLESKEM A STÁVAJÍCÍCH SATELITŮ NA FASÁDĚ OBJEKTU
- BUDE PROVEDENA KOMPLETNÍ DEMONTÁŽ ROZVODŮ
- BUDE PROVEDENA KOMPLETNÍ DEMONTÁŽ OSVĚTLENÍ OBJEKTU
- BUDE PROVEDENA KOMPLETNÍ DEMONTÁŽ STÁVAJÍCÍCH PRVKŮ ODVĚTRÁNÍ 2 PLYNOVÝCH KOTLŮ
- V DOBĚ VYSTAVBY DOJDE K DEMONTÁŽI KAMEROVÉHO SYSTÉMU NA FASÁDĚ OBJEKTU, PO DOKONČENÍ STAVEBNÍCH PRACÍ BUDOU KAMEROVÉ SYSTÉMY ZPĚTNĚ NAMONTOVÁNY

- BUDOU PROVEDENY VÝKOPY PO OBVODU CELÉHO OBJEKTU Z HLEDISKA VYTVOŘENÍ NOVÉ SVISLÉ HYDROIZOLACE STÁVAJÍCÍCH OBVODOVÝCH STĚN A ZÁKLADOVÝCH KONSTRUKCÍ
- VEŠKERÉ VÝKOPY HLUBŠÍ 1,3 m JE NUTNO PROVÉST JAKO PAŽENÉ
- VYKOPOVÉ PRÁCE BUDOU PROVÁDĚNY V OBDOBÍ S MINIMEM DEŠŤOVÝCH SRAŽEK, V PŘÍPADĚ ZAPLAVENÍ ZÁKLADOVÉ SPÁRY VODOU JE NEZBYTNÉ PROVÉST ODČERPÁNÍ VODY CO NEJRYCHLEJŠÍ. ODČERPÁNÍ BUDE PŘÍPADNĚ PROVEDENO POMOCÍ KALOVÉHO ČERPADLA, VODA BUDE ČERPÁNA DO STÁVAJÍCÍ AREÁLOVÉ DEŠŤOVÉ KANALIZACE.
- PŘED ZAHÁJENÍM VÝKOPOVÝCH PRACÍ JE NEZBYTNÉ PROVÉST VYTČENÍ VEŠKERÝCH INŽENÝRSKÝCH SÍTÍ, RESPEKTIVE JE NEZBYTNÉ PŘIZVAT INVESTORA, KTERÝ SDĚLÍ PŘÍMO NA MÍSTĚ ORIENTAČNÍ POLOHY VEDENÍ SÍTÍ.
- VYKOPOVÉ PRÁCE JE NEZBYTNÉ PROVÁDĚT ŠETŘNĚ, V PŘÍPADĚ PODOHYBNOSTI BUDOU VÝKOPOVÉ PRÁCE PROVÁDĚNY RUČNĚ.
- VŠIKYTY PODZEMNÍ VODY SE NEPŘEDPOKLÁDÁ. V PŘÍPADĚ, ŽE BUDE PŘI PROVÁDĚNÍ ZÁKLADOVÝCH KONSTRUKCÍ NARÁŽENA POZEMNÍ VODA, BUDE ZAPOTŘEBÍ PROVÉST V DOBĚ REALIZACE ZALOŽENÍ ČERPACÍ STUDNY, ZE KTERÉ BUDE PŘÍPADNÁ PODZEMNÍ VODA DOČASNĚ ČERPÁNA, ČERPÁNÍ PROVÉST DO STÁVAJÍCÍ DEŠŤOVÉ KANALIZACE
- PODROBNÉ ŘEŠENÍ BUDE URČENO VE STATICKÉM VÝPOČTU

LEGENDA POVRCHOVÝCH MATERIÁLŮ  
SO-01 DŮM HRÁZNÉHO

- 01 STÁVAJÍCÍ OMITKA, ODSTÍN BÍLÝ
- 02 STÁVAJÍCÍ OMITKA, ODSTÍN SVĚTLÉ MODRÝ
- 03 STÁVAJÍCÍ CHELNÉ ZDIVO, ODSTÍN HNĚDÝ
- 04 STÁVAJÍCÍ VÝPLŇ OKENNÍCH OTVORŮ, STÁVAJÍCÍ PLASTOVÉ OKENNÍ RÁMY, STÁVAJÍCÍ SKELNÍ VÝPLŇ, ODSTÍN HNĚDÝ
- 05 STÁVAJÍCÍ VÝPLŇ OKENNÍCH OTVORŮ, STÁVAJÍCÍ DŘEVĚNÉ OKENNÍ RÁMY, STÁVAJÍCÍ SKELNÍ VÝPLŇ, ODSTÍN BÍLÝ / HNĚDÝ
- 06 STÁVAJÍCÍ VÝPLŇ OKENNÍCH OTVORŮ, LUXFERY
- 07 STÁVAJÍCÍ VÝPLŇ DVEŘNÍCH OTVORŮ, STÁVAJÍCÍ PLASTOVÉ DVEŘNÍ RÁMY, STÁVAJÍCÍ SKELNÍ VÝPLŇ, STÁVAJÍCÍ PLASTOVÁ VÝPLŇ S POVRCHOVOU VÝPLNÍ, ODSTÍN HNĚDÝ
- 08 STÁVAJÍCÍ VÝPLŇ DVEŘNÍCH OTVORŮ, STÁVAJÍCÍ DŘEVĚNÉ DVEŘNÍ RÁMY, STÁVAJÍCÍ SKELNÍ VÝPLŇ, STÁVAJÍCÍ DŘEVĚNÁ VÝPLŇ S POVRCHOVOU VÝPLNÍ, ODSTÍN BÍLÝ
- 09 KLEMPÍRSKÉ PRVKY, ODSTÍN HNĚDÝ
- 10 OCELOVÉ PRVKY, ODSTÍN ŠEDÝ
- 11 STÁVAJÍCÍ STŘEŠNÍ KONSTRUKCE, PÁLENÁ STŘEŠNÍ KRYTINA - BOBOVKA

SO-01 DŮM HRÁZNÉHO		±0,000 = 354.570 mm.m. B.p.v.		SO-02 KRYTÉ STÁNÍ PRO OSOBNÍ AUTOMOBILY		±0,000 = 353.380 mm.m. B.p.v.		
VYPRACOVAL	Ing. Pavel Paďěra	KRESLIL	Ondřej Šumpich		<div> www.ppatelier.cz</div>			
KONTROLOVAL	Ing. Josef Paďěra							
INVESTOR	Povodí Moravy, s.p., sídlem Dřevařská 11, 602 00 Brno, IČO: 708 90 013 Zastoupení: MVDr. Václav Gargulák, generální ředitel							
MÍSTO STAVBY	p.č. st. 331, 736, 737, 535, 1394/14, 551, 547/2 katastrální území: Vranov nad Dyjí [785415]							
NÁZEV PROJEKTU	VD Vranov, DŮM HRÁZNÉHO - REKONSTRUKCE							
OBSAH D.1.1 - ARCHITEKTONICKO - STAVEBNÍ ŘEŠENÍ POHLED SEVERNÍ A VÝCHODNÍ - SO-01 (SS + BP)								
								Č. PARE
DATUM		Srpen 2023						
MĚŘÍTKO		1:50						
ÚČEL		DUR+DSP / DPS						
Č. VÝKRESU		D.1.1.9						